

客観的な指標に基づく成績の分布状況

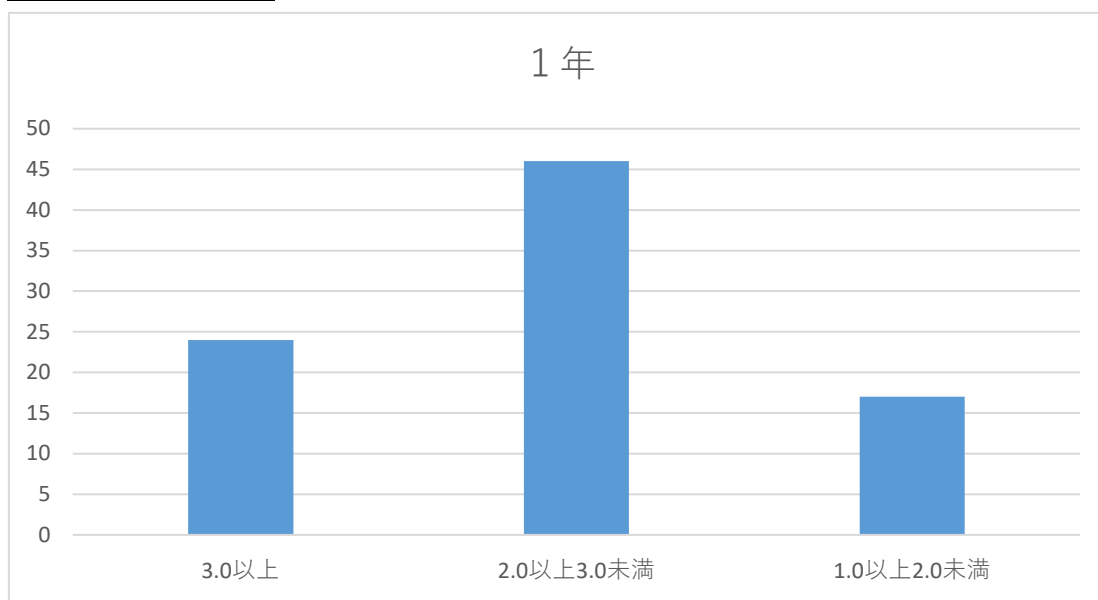
成績管理の客観的な指標として、本学ではGPA（Grade Point Average）を用いて、各学年毎の成績分布図を作成しています。

令和7年度 福岡医療短期大学GPA分布状況

歯科衛生学科1年（学生数87名）

平均値	2.60	最高値	3.98
上位1/4	3.48	最低値	1.28
下位1/4	1.73		

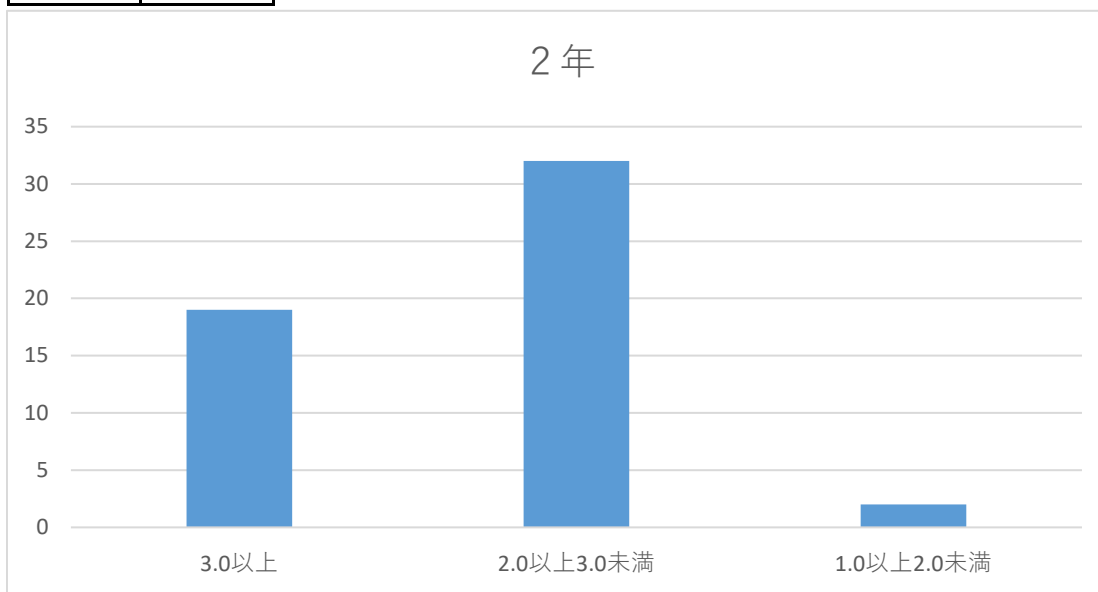
下位1/4（2.06以下）：21名



歯科衛生学科2年（学生数53名）

平均値	2.85	最高値	3.74
上位1/4	3.38	最低値	1.91
下位1/4	2.29		

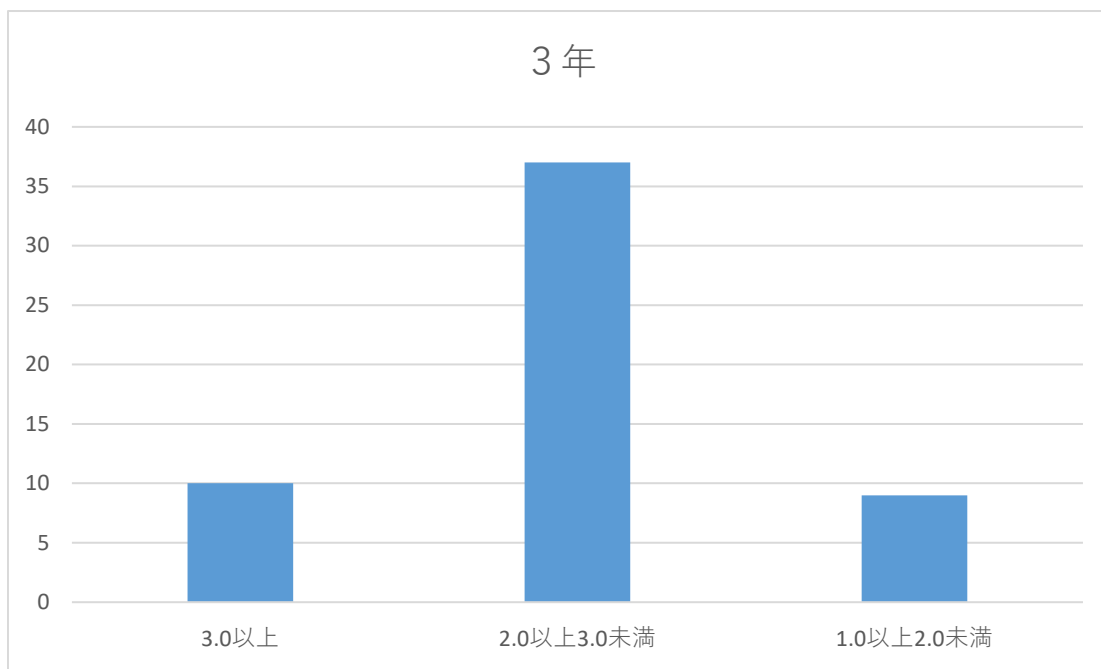
下位1/4（2.54以下）：13名



歯科衛生学科3年（学生数56名）

平均値	2.34	最高値	3.19
上位1/4	3.01	最低値	1.54
下位1/4	1.87		

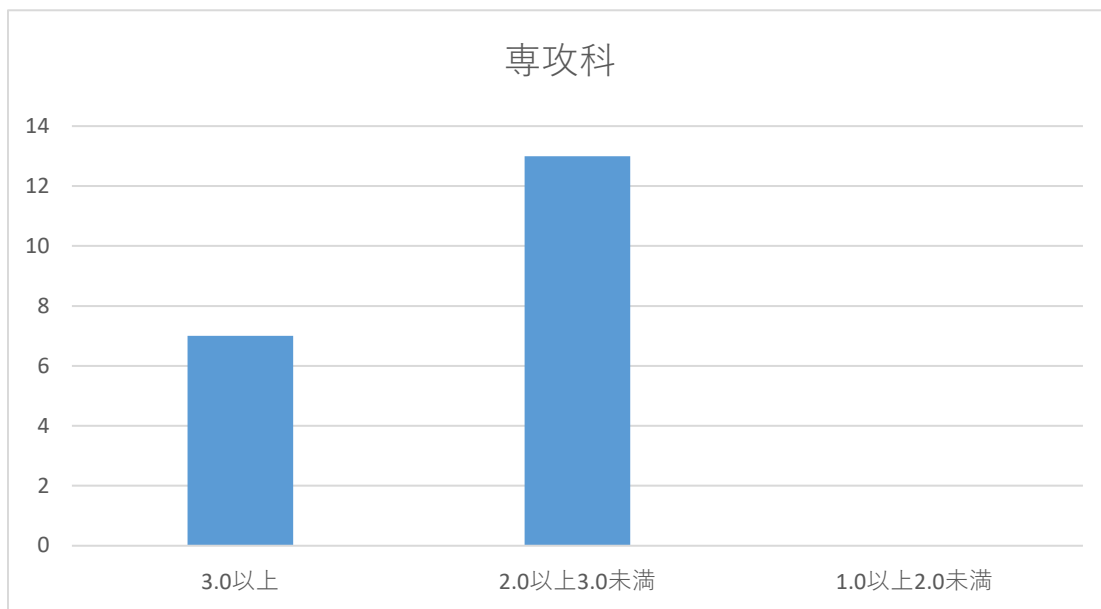
下位1/4（2.07以下）：14名



専攻科（学生数20名）

平均値	2.90	最高値	3.54
上位1/4	3.40	最低値	2.29
下位1/4	2.48		

下位1/4（2.63以下）：5名



福岡医療短期大学科目別GPA(令和7年度～5年度)

1年	R7GPA	R6GPA	R5GPA
化学(選択)	3.62	3.74	3.93
情報処理概論 I	3.27	2.89	3.57
歯科予防処置論 I	3.21	1.45	1.68
歯科保健指導実習 II	3.16	3.00	3.30
生物学	3.15	2.91	3.21
歯科診療補助実習 I	3.09	2.45	2.74
英語 I	3.07	2.95	3.54
口腔解剖学・組織発生学 I	3.05	3.38	3.11
歯科診療補助実習 II	3.05	3.08	2.99
歯科衛生士概論	2.95	2.82	3.28
物理学(選択)	2.90	3.14	3.32
口腔衛生学 II	2.90	2.80	3.11
口腔生理学	2.86	2.16	2.18
歯科予防処置実習 II	2.80	3.15	2.49
情報処理実習 I	2.80	2.20	1.86
歯科予防処置実習 I	2.74	3.14	2.86
健康生理学 I	2.72	3.19	3.01
健康生理学 II	2.72	2.74	2.85
歯科保健指導実習 I	2.68	3.27	2.90
小児歯科学	2.61	2.65	2.67
歯科保存修復・歯内治療学	2.53	1.81	1.80
歯科診療補助論 I	2.43	2.89	2.57
口腔微生物学	2.40	2.45	2.71
口腔衛生学 I	2.38	1.43	2.21
解剖学	2.29	2.42	3.03
口腔生化学	2.25	2.01	2.21
歯科補綴学	2.21	2.55	2.84
歯科薬理学	2.16	2.52	2.05
歯科材料学	2.16	2.35	2.52
口腔病理学	1.97	1.55	1.60
矯正歯科学	1.90	2.17	2.56
歯科臨床概論	1.90	1.52	1.96
口腔外科学	1.80	1.55	1.47
口腔解剖学・組織発生学 II	1.60	1.86	3.42
中央値	2.72	2.60	2.79
上位値(25%)	3.05	3.02	3.14
下位値(25%)	2.24	2.12	2.20

2年	R7GPA	R6GPA	R5GPA
歯科予防処置実習 V	3.66	3.12	2.38
コミュニケーションスキル(選択)	3.66	3.02	2.73
中国語(選択)	3.63	2.82	2.61
接遇(選択)	3.50	3.50	3.50
歯科保健指導実習 III	3.47	2.98	2.74
歯科保健指導論 I	3.36	2.83	2.98
キャリアデザイン	3.34	3.09	3.20
歯科保健指導論 II	3.32	2.71	2.78
歯科予防処置実習 IV	3.30	3.24	2.70
情報処理概論 II	3.29	3.16	3.00
口腔・全身介護技術	3.14	2.78	2.16
歯科保健指導実習 IV	3.10	3.68	3.56
介護研修 II	3.08	2.78	2.09
英語 II	3.07	3.11	2.98
歯科診療補助実習 III	3.04	2.28	1.85
韓国語(選択)	2.98	2.91	2.98
口腔・全身介護論	2.86	2.96	2.7
情報処理実習 II	2.66	3.11	2.39
介護研修 I	2.66	2.59	2.33
歯科予防処置論 II	2.64	2.96	1.98
全身疾患の病態・生理	2.56	2.51	2.84
歯科予防処置実習 III	2.56	1.62	2.07
歯科診療補助実習 IV	2.55	2.90	1.87
歯科診療補助論 II	2.54	2.07	1.46
看護学総論	2.50	2.34	2.07
歯周病治療学	2.42	2.06	1.46
食育	2.36	2.61	1.93
心理学(選択)	2.35	2.39	2.30
衛生学・公衆衛生学	2.26	2.24	2.30
高齢者・障害者歯科学	2.26	1.79	1.74
経済学	2.23	2.17	2.48
歯科麻酔学・歯科放射線学	2.06	1.90	2.39
栄養学	2.03	2.49	2.17
倫理学(選択)	未開講	未開講	未開講
中央値	2.86	2.78	2.39
上位値(25%)	3.31	3.06	2.81
下位値(25%)	2.46	2.31	2.07

3年	R7GPA	R6GPA	R5GPA
衛生行政	3.04	3.06	2.44
卒業研究	2.94	3.24	2.96
社会福祉論	2.79	2.60	2.74
歯科衛生統計	2.44	2.41	2.93
臨床実習	2.25	2.30	2.30
口腔保健テーマ別講義	2.04	2.79	1.24
中央値	2.62	2.70	2.59
上位値(25%)	2.97	3.11	2.94
下位値(25%)	2.20	2.38	2.04

専攻科	R7GPA	R6GPA	R5GPA
研究方法論	4.00	3.09	3.76
社会保障特論	4.00	3.00	2.24
口腔介護特論	3.65	3.74	2.72
口腔保健管理学	3.65	3.09	3.12
健康の科学	3.28	3.57	3.60
歯科臨床実地	2.78	3.04	2.62
英会話	2.70	2.20	2.88
老人・障害者福祉論	2.65	3.17	2.31
地域口腔介護実習	2.65	2.96	2.68
専攻研究	2.60	2.78	2.52
歯科看護学	2.50	2.04	1.78
先端臨床歯科学	2.48	2.46	2.52
情報処理演習	未開講	未開講	未開講
中央値	2.74	3.02	2.65
上位値(25%)	3.65	3.15	3.06
下位値(25%)	2.61	2.54	2.36